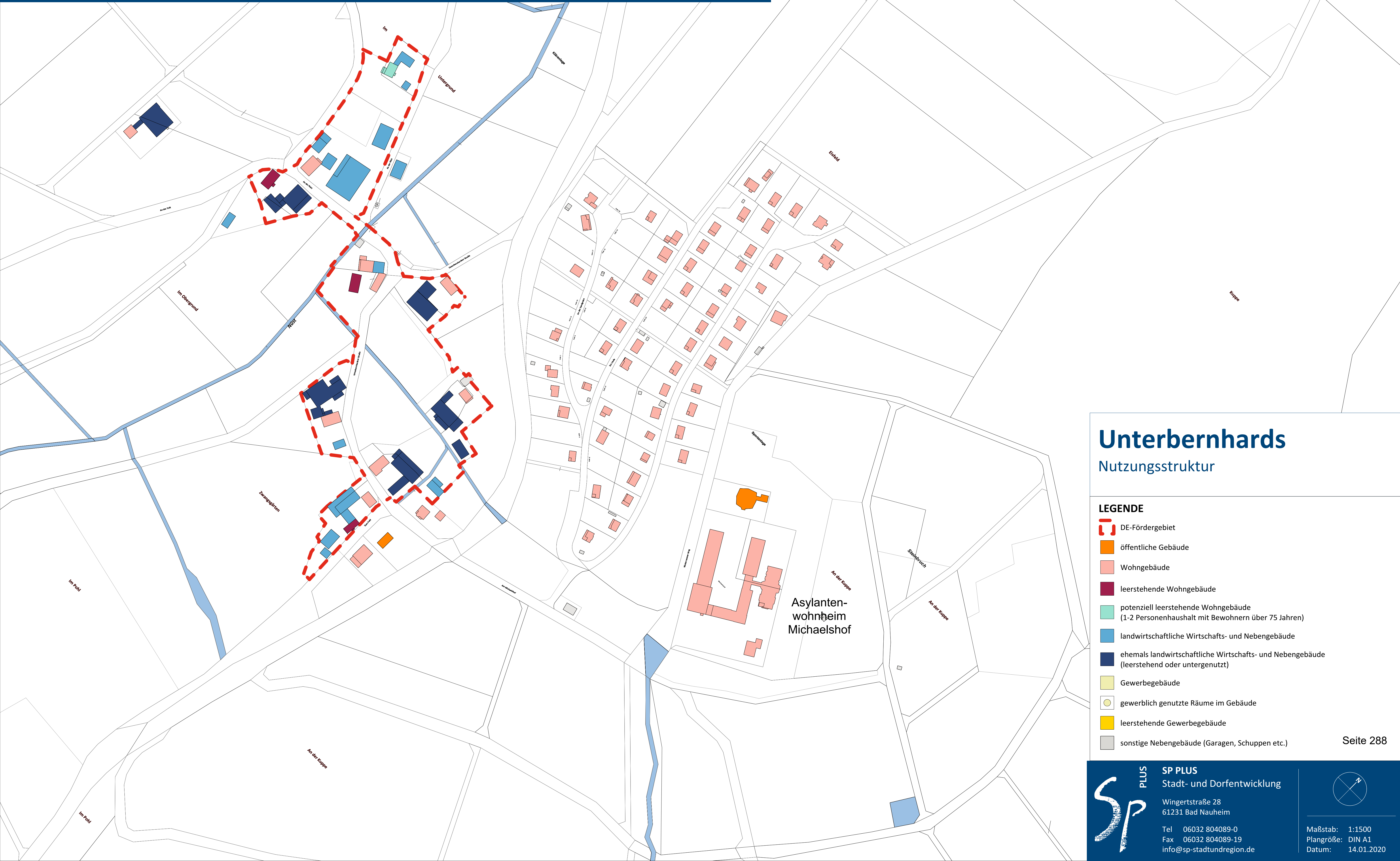


DORFENTWICKLUNG HILDERS

Nutzungsstruktur - Ortsteil Unterbernhards



Unterbernhards Nutzungsstruktur

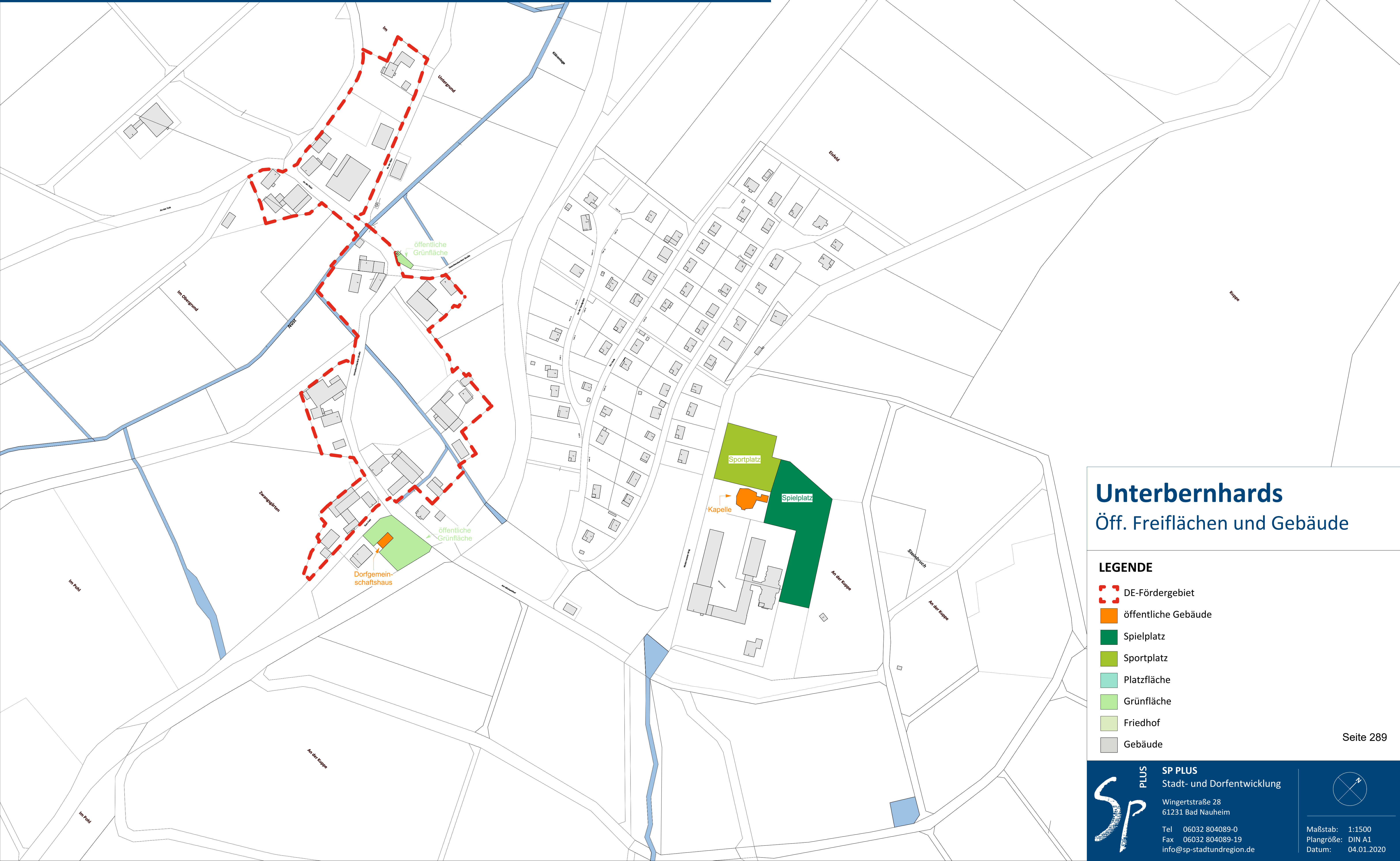
LEGENDE

- DE-Fördergebiet
- öffentliche Gebäude
- Wohngebäude
- leerstehende Wohngebäude
- potenziell leerstehende Wohngebäude (1-2 Personenhaushalt mit Bewohnern über 75 Jahren)
- landwirtschaftliche Wirtschafts- und Nebengebäude
- ehemals landwirtschaftliche Wirtschafts- und Nebengebäude (leerstehend oder untergenutzt)
- Gewerbegebäude
- gewerblich genutzte Räume im Gebäude
- leerstehende Gewerbegebäude
- sonstige Nebengebäude (Garagen, Schuppen etc.)



DORFENTWICKLUNG HILDERS

Öff. Freiflächen und Gebäude - Ortsteil Unterbernhardts



Unterbernhardts Öff. Freiflächen und Gebäude

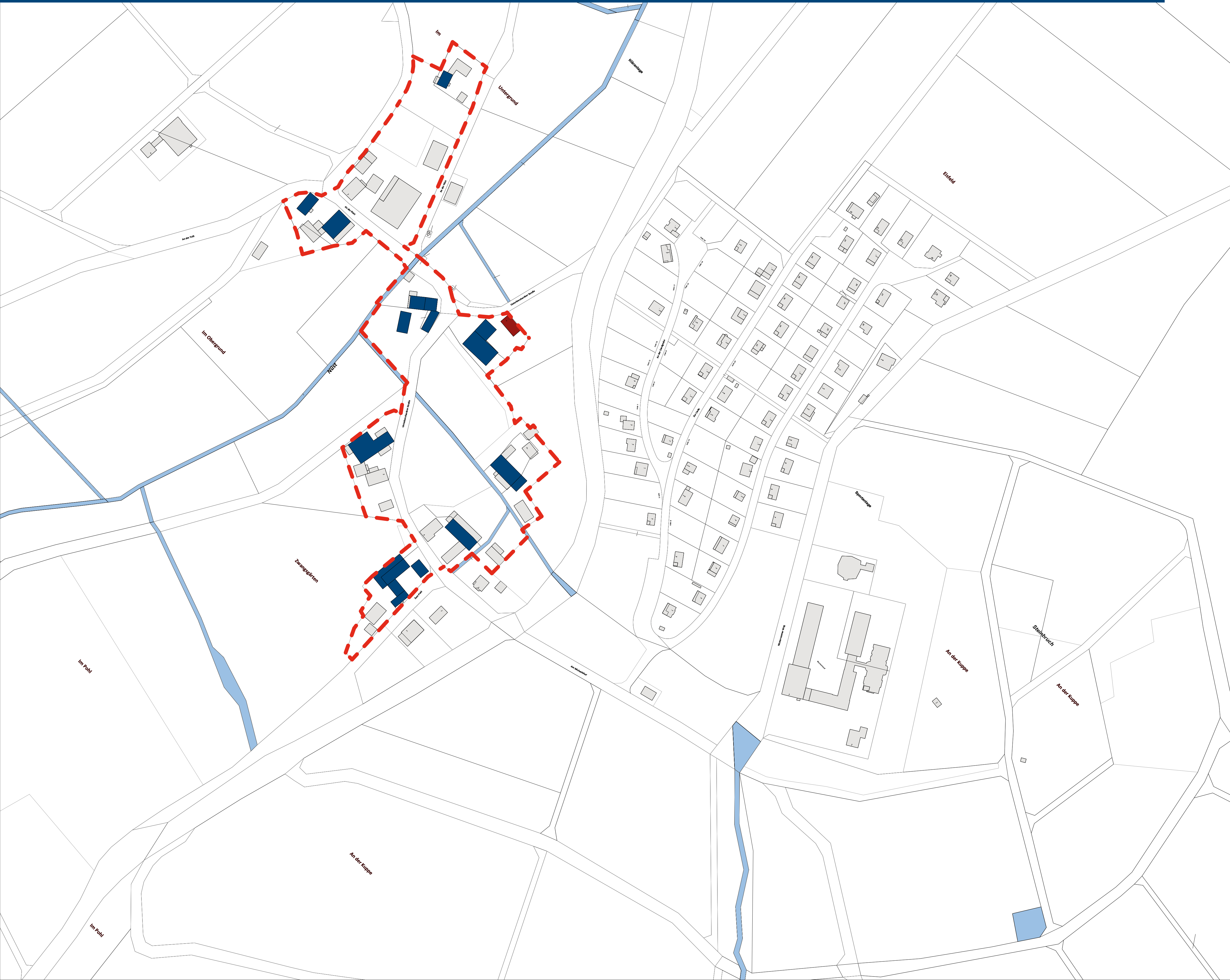
LEGENDE

- DE-Fördergebiet
- öffentliche Gebäude
- Spielplatz
- Sportplatz
- Platzfläche
- Grünfläche
- Friedhof
- Gebäude



DORFENTWICKLUNG HILDERS

Kategorisierung Baustruktur/-bestand im DE-Fördergebiet - Ortsteil Unterbernhards



Unterbernhards

Kategorisierung Baustruktur/-bestand
im DE-Fördergebiet

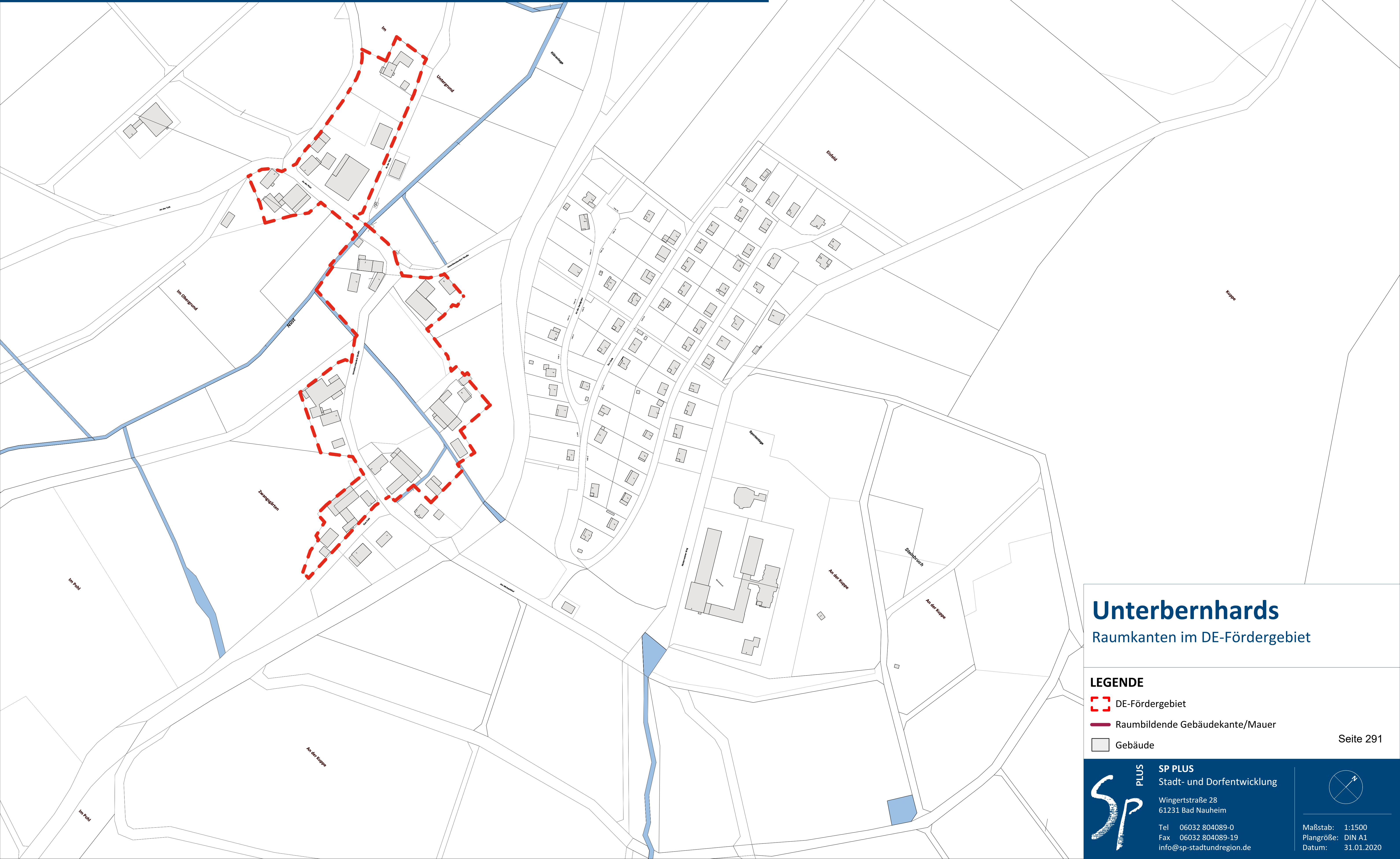
- LEGENDE**
- DE-Fördergebiet
 - Erhaltenswerte Gebäude mit erkennbarem Sanierungsbedarf
 - Strukturbildendes Gebäude
 - Gesamtanlage Denkmalschutz
 - Kulturdenkmal
 - Gesamtanlage Grünfläche
 - Gesamtanlage Gewässer
 - Gebäude

SP PLUS
Stadt- und Dorfentwicklung
Wingertstraße 28
61231 Bad Nauheim
Tel 06032 804089-0
Fax 06032 804089-19
info@sp-stadtundregion.de

Maßstab: 1:1500
Plangröße: DIN A1
Datum: 14.01.2020

DORFENTWICKLUNG HILDERS




Raumkanten im DE-Fördergebiet - Ortsteil Unterbernhards



Unterbernhards

Raumkanten im DE-Fördergebiet

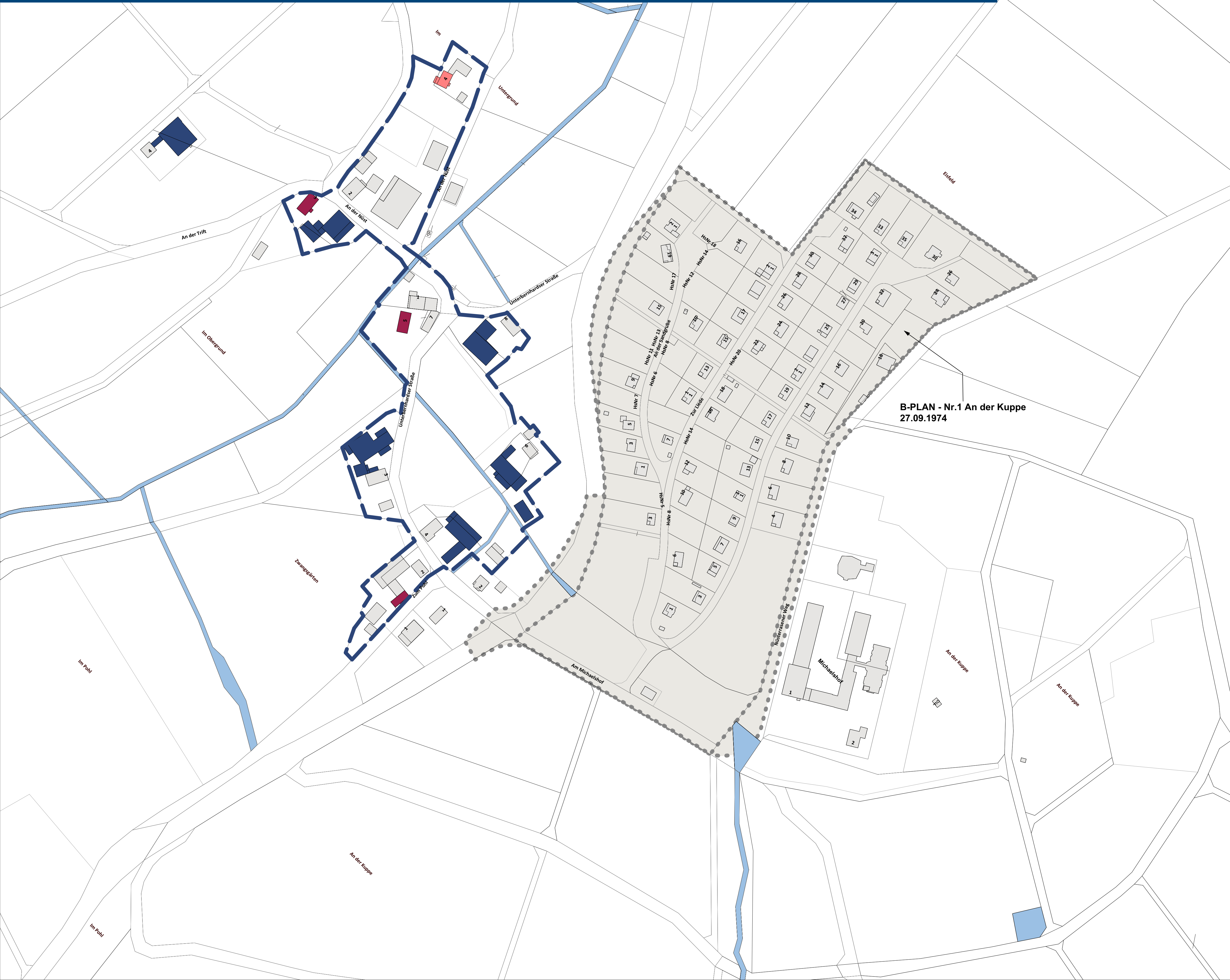
LEGENDE

-  DE-Fördergebiet
-  Raumbildende Gebäudekante/Mauer
-  Gebäude



DORFENTWICKLUNG HILDERS

Entwicklungspotentiale und Siedlungsgenese - Ortsteil Unterbernhards



Unterbernhards Entwicklungspotentiale und Siedlungsgenese

- LEGENDE**
- Siedlungsentwicklung bis ca. 1950
 - B-Plan Geltungsbereich
 - bebaubares Grundstück
 - leerstehende Wohngebäude
 - potenziell leerstehende Wohngebäude (1-2 Personenhaushalt mit Bewohnern über 75 Jahren)
 - ehemals landwirtschaftliche Wirtschafts- und Nebengebäude (leerstehend oder untergenutzt)
 - leerstehende Gewerbegebäude
 - Gebäude